

Приложение \_\_\_\_\_  
к Постановлению Администрации  
городского округа Домодедово  
Московской области  
№ \_\_\_\_\_ от \_\_\_\_\_

## ОПИСАНИЕ МЕСТОПОЛОЖЕНИЯ ГРАНИЦ

### Публичный сервитут

(наименование объекта, местоположение границ которого описано (далее - объект))

#### Раздел 1

#### Сведения об объекте

№ п/п	Характеристики объекта	Описание характеристик
1	2	3
1.	Местоположение объекта	Московская область, городской округ Домодедово
2.	Площадь объекта +/- величина погрешности определения площади (Р +/- Дельта Р)	379 +/- 7 м <sup>2</sup>
3.	Иные характеристики объекта	Публичный сервитут в целях размещения линейного сооружения водоотведения (коллектор очищенных сточных вод). Срок установления - постоянный срок со дня государственной регистрации сервитута. Сервитут в отношении части земельного участка с кадастровым номером 50:28:0050208:756.

## Раздел 2

### Сведения о местоположении границ объекта

1. Система координат МСК-50, зона 2

2. Сведения о характерных точках границ объекта

Обозначение характерных точек границ	Координаты, м		Метод определения координат характерной точки	Средняя квадратическая погрешность положения характерной точки (Мф, м)	Описание обозначения точки на местности (при наличии)
	X	Y			
1	2		4	5	6
1	430186.08	2200429.64	Аналитический метод	0.1	-
2	430186.21	2200433.39	Аналитический метод	0.1	-
3	430154.27	2200385.27	Аналитический метод	0.1	-
4	430156.82	2200385.50	Аналитический метод	0.1	-
1	430186.08	2200429.64	Аналитический метод	0.1	-
5	430232.03	2200641.96	Аналитический метод	0.1	-
6	430235.18	2200655.17	Аналитический метод	0.1	-
7	430212.23	2200664.05	Аналитический метод	0.1	-
8	430214.63	2200686.62	Аналитический метод	0.1	-
9	430215.31	2200692.73	Аналитический метод	0.1	-
10	430197.87	2200760.00	Аналитический метод	0.1	-
11	430195.93	2200759.50	Аналитический метод	0.1	-
12	430213.29	2200692.58	Аналитический метод	0.1	-
13	430212.66	2200686.96	Аналитический метод	0.1	-
14	430210.04	2200662.77	Аналитический метод	0.1	-
15	430232.83	2200653.89	Аналитический метод	0.1	-
16	430230.13	2200642.63	Аналитический метод	0.1	-
5	430232.03	2200641.96	Аналитический метод	0.1	-

3. Сведения о характерных точках части (частей) границы объекта					
Обозначение характерных точек части границы	Координаты, м		Метод определения координат характерной точки	Средняя квадратическая погрешность положения характерной точки (Mt), м	Описание обозначения точки на местности (при наличии)
	X	Y			
1	2	3	4	5	6
-	-	-	-	-	-

### Раздел 3

#### Сведения о местоположении измененных (уточненных) границ объекта

1. Система координат -

2. Сведения о характерных точках границ объекта

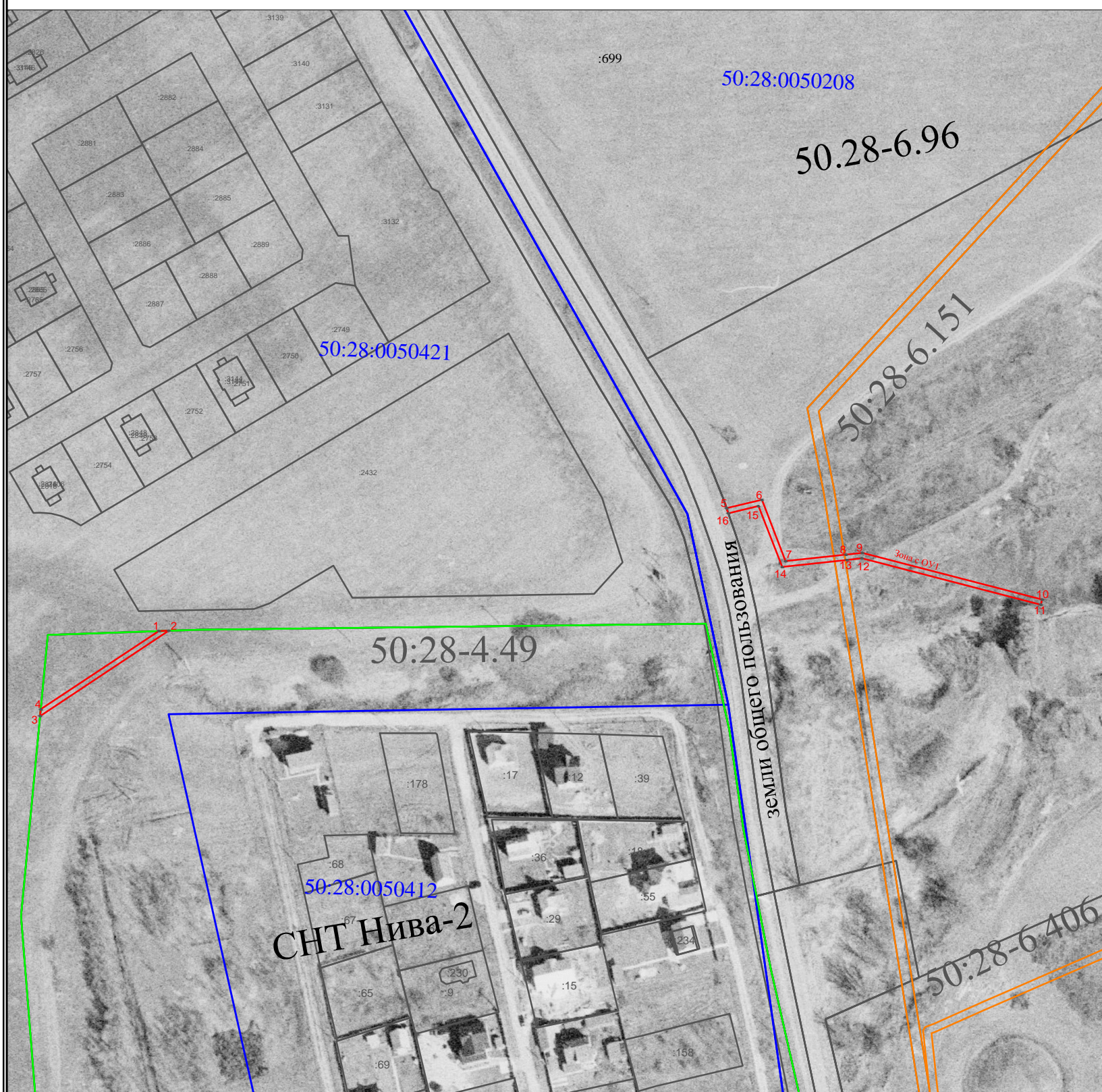
Обозначение характерных точек границ	Существующие координаты, м		Измененные (уточненные) координаты, м		Метод определения координат характерной точки	Средняя квадратическая погрешность положения характерной точки (Mt), м	Описание обозначения точки на местности (при наличии)
	X	Y	X	Y			
1	2	3	4	5	6	7	8
-	-	-	-	-	-	-	

3. Сведения о характерных точках части (частей) границы объекта

Обозначение характерных точек части границы	Существующие координаты, м		Измененные (уточненные) координаты, м		Метод определения координат характерной точки	Средняя квадратическая погрешность положения характерной точки (Mt), м	Описание обозначения точки на местности (при наличии)
	X	Y	X	Y			
1	2	3	4	5	6	7	8
-	-	-	-	-	-	-	

## Раздел 4

### План границ объекта



#### Условные обозначения

ЗОУИТ 50:28-6.96 - Зона с особыми условиями использования территорий - Приаэродромная территория аэродрома Москва (Домодедово)

— Границы субъекта, МО, населенного пункта

50:28:0070211 номер кадастрового квартала

Зона с ОУ1 - Зона с особыми условиями использования территории Зона с ОУ 1

— Граница кадастрового квартала

— Зона территориальная или иная

— существующая часть границы, имеющиеся в ГКН сведения о которой достаточны для определения её местоположения

— вновь образованная граница зоны с особыми условиями использования территории(сервитут)

:21 кадастровый номер земельного участка

● Характерная точка границы, сведения о которой позволяют однозначно определить ее положение на местности

Подпись

  
Романова Е.Ю.  
фамилия, инициалы

Место для оттиска печати (при наличии) лица составившего описание местоположения границ объекта

Дата "\_19\_" апреля 2022 г.